

NUEVA ESPECIE ARGENTINA
DEL GÉNERO "SCHINUS"
(ANACARDIACEAE)

POR

ÁNGEL LULIO CABRERA



EVA PERÓN (PROV. BUENOS AIRES)
REPÚBLICA ARGENTINA

—
1955

NUEVA ESPECIE ARGENTINA DEL GÉNERO «SCHINUS»

(ANACARDIACEAE)

Por ÁNGEL LULIO CABRERA

Schinus roigii Ruiz-Leal et Cabrera, nov. sp.

Arbuscula intricato-ramosa usque ad 2 m alta, ramulis subulatis spiniformibus, 2-4 mm crassis. Folia alterna (internodiis 5-15 mm longis), brevissime petiolata, petiolo 1.5-5 mm longo, lamina coriacea, ovata, obovata vel ovoidea, apice obtusa, basi attenuata vel subtruncata, irregulariter dentata, dentibus paucis, late deltoideis, submucronatis, utrinque glabra, venis secundariis parce conspicuis, 20-30 mm longa, 13-25 [-35] mm lata. Racemi axillares ca. 10 mm longi; axi crasso glabro vel levissime papilloso; bracteis deltoideis, margine brevissime pilosis, 0.8-1 mm longis. Flores 15-25, pedicellati, pedicellis glabris vel subpapillosis, ca. 3 mm longis. Sepala 4, ovato-lanceolata, dorso glabra, leviter ciliata, ca. 1 mm longa. Petala 4, virescentia, concava, ovata, 1.5 mm longa. Discus concavus, albescens, 0.8 mm diametro. Stamina 8; antheris 0.5 mm longis. Stylus brevis, trilobatus. Drupae globosae, glabrae, vinosae, 5-6 mm crassae.

ARGENTINA. — Mendoza: Dep. General Perón (Malalhue), Agua Botada, Mina de Uranio, leg. F. A. Roig, 10-XI-1953 (Herb. Ruiz Leal n° 15866: *Cotypus*); ibidem, leg. A. Ruiz Leal et F. A. Roig, 8-III-1954 (Herb. Ruiz Leal n° 16115: *Cotypus*).

Arbolito intrincado-ramoso, de hasta 2 m de altura, con corteza blanquecina. Ramitas subuladas, espiniformes, de 2-4 mm de

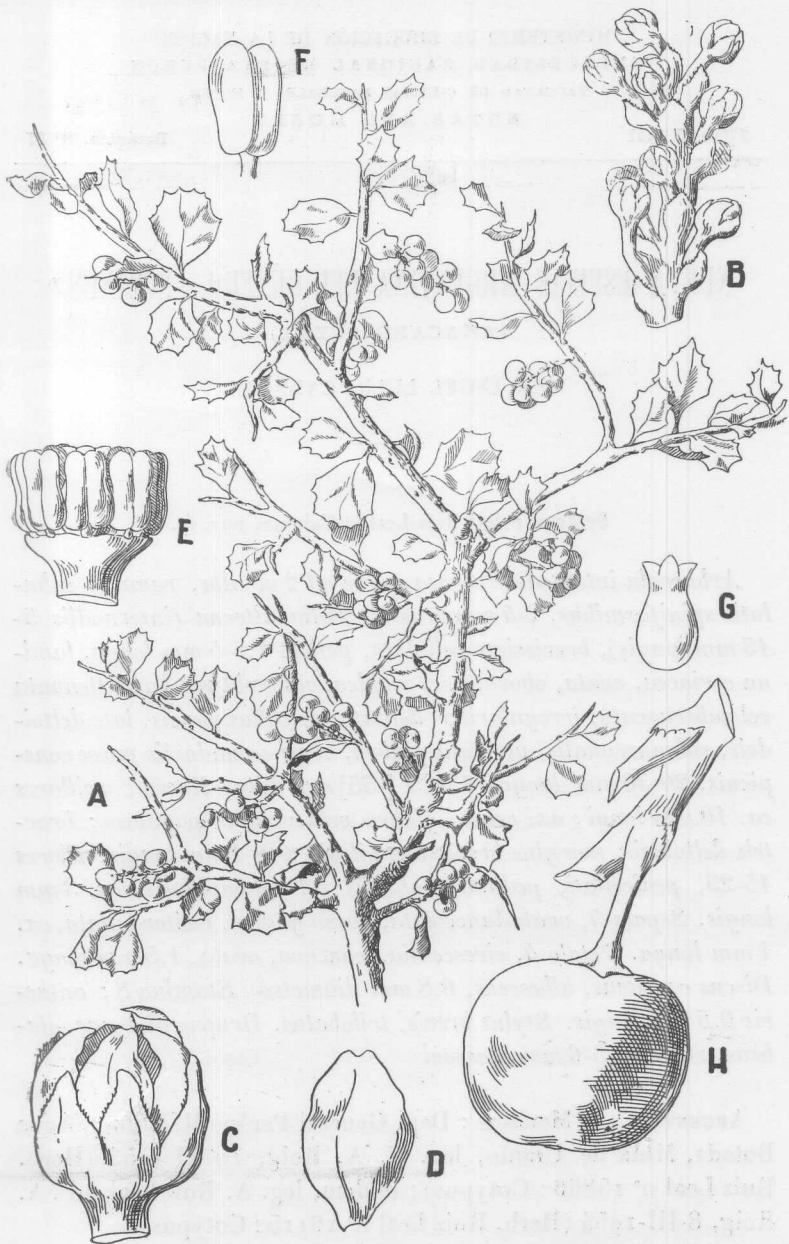


Fig. 1. — *Schinus roigiü* Ruiz-Leal et Cabr.: A, rama con frutos ($\times 1/2$); B, racimo ($\times 3 1/2$); C, flor ($\times 17$); D, pétalo ($\times 15$); E, androceo ($\times 22$); F, antera ($\times 30$); G, gineceo ($\times 30$); H, drupa ($\times 5$). Dibujo de María Angélica Moreno Kiernan.

diámetro. Hojas alternas (entrenudos de 5-15 mm de longitud), brevísimamente pecioladas, con pecíolo de 1.5-5 mm de longitud y lámina coriácea, ovada, obovada u ovoidea, obtusa en el ápice, triangular o semitruncada en la base, irregularmente dentada, con pocos dientes triangulares anchos y poco profundos, submicronados, glabra en ambas caras, con nervaduras secundarias poco conspicuas, de 20-30 mm de longitud, por 13.25 mm de anchura (excepcionalmente hasta 35 mm de anchura). Racimos axilares, de unos 10 mm de longitud; eje del racimo grueso, glabro o ligeramente papiloso; brácteas triangulares, cortísimamente pilosas en el margen, de 0.8-1 mm de largo. Flores 15-25, pediceladas; pedicelos glabros o apenas papilosos, de cerca de 3 mm de longitud. Sépalos 4, ovado-lanceolados, glabros en el dorso, ligeramente ciliados en el margen, de aproximadamente 1 mm de longitud. Pétalos verdosos, cóncavos, ovados, de 1.5 mm de longitud. Disco cóncavo, blanquecino, de 0.8 mm de diámetro. Estambres 8; anteras de 0.5 mm de longitud. Ovario con estilo corto, trilobado. Drupas globosas, glabras, de color vinoso, de 5-6 mm de diámetro.

Esta especie fué hallada por primera vez por el ingeniero agrónomo Fidel A. Roig (a quien ha sido dedicada), quien coleccionó ejemplares que comenzaban a florecer, entregándolos al doctor Adrián Ruiz Leal. Con objeto de obtener material mejor, Ruiz Leal y Roig visitaron de nuevo la región de Agua Botada en el mes de marzo, herborizando material en fruto. La planta parece ser muy diferente de todas las especies conocidas del Subgénero *Duwaua*, Sección *Euduwaua*, caracterizándose por las hojas ovadas u obovadas, frecuentemente muy anchas, irregularmente sinuado-dentadas. Tiene aspecto algo parecido al de *Schinus montanus* (Phil.) Engl., del centro de Chile, pero esta especie no tiene ramas espiniformes. De las variedades (o especies) afines a *Schinus polygamus* (Cav.) Cabr. difiere por las hojas mayores y más netamente pecioladas.

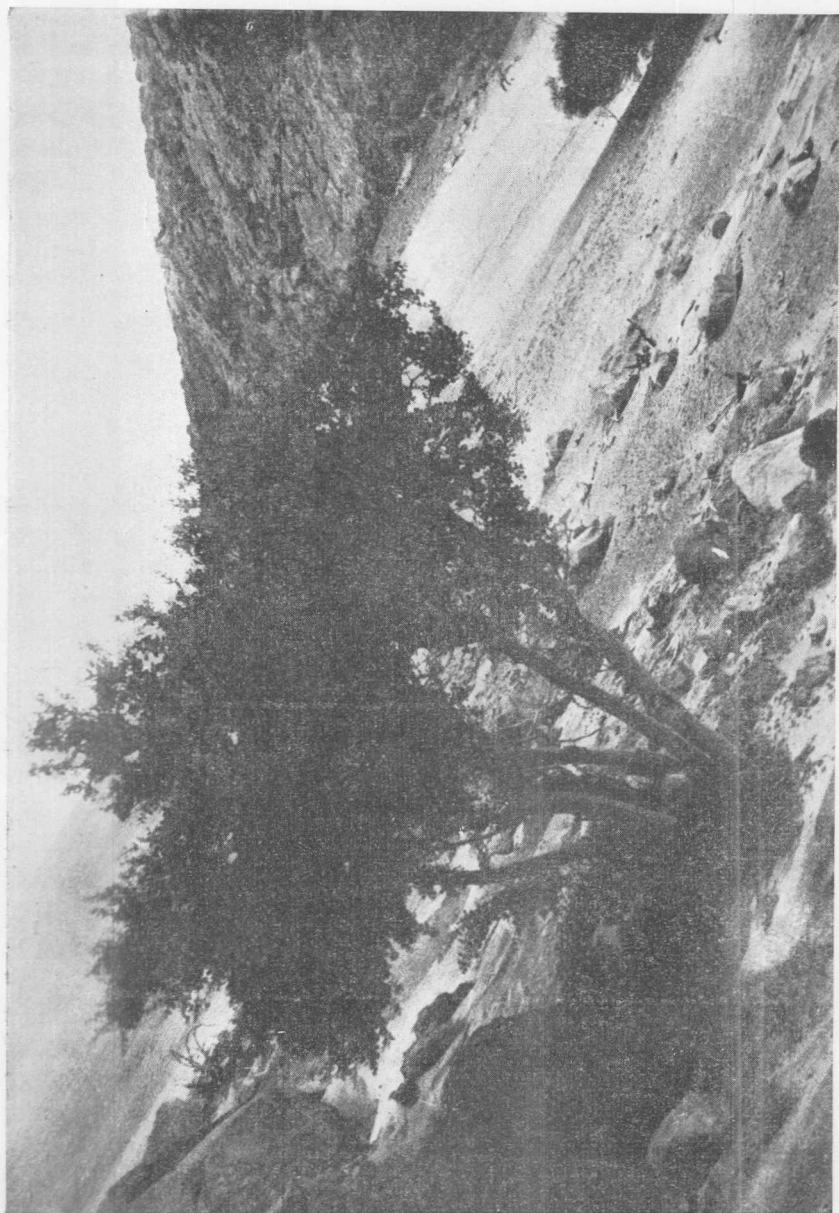


Fig. 2. — *Schinus molle* Ruiz-Leal et Cabr. en Agua Botada, Mendoza